

# **Tablut Game instructions / game rules**

Brettspielnetz.de Team  
Copyright 2023 Brettspielnetz.de

# Inhalt

Tablut Spielregeln.....	1
Spielziel.....	2
Startaufstellung.....	3
Ziehen der Steine.....	4
Normale Steine schlagen.....	5
Den König schlagen.....	6
Spielende.....	7
Remisregeln.....	8

# Tablut Spielregeln

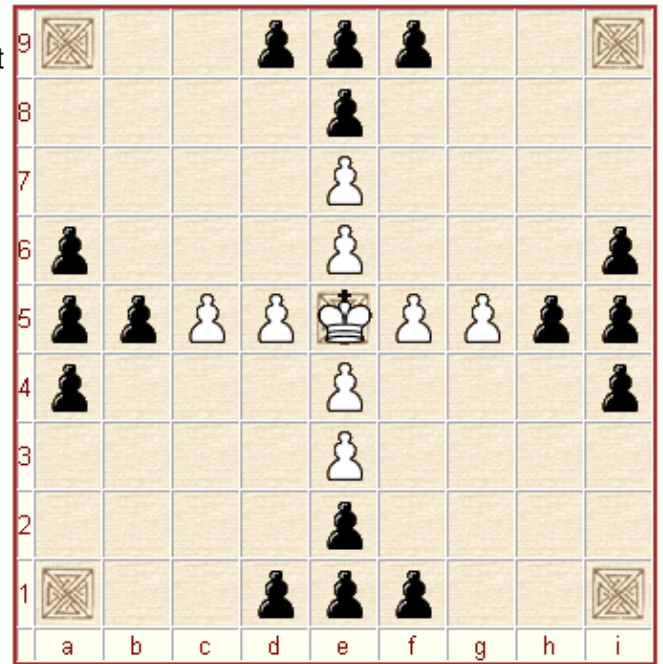
# Spielziel

Tablut ist eines der am besten beschriebenen Spiele aus der Gruppe der **Hnefatafl-Spiele**. Diese Spiele kommen ursprünglich aus Lappland und wurden wohl auch schon von den Wikingern gespielt.

In diesem Spiel haben beide Spieler **unterschiedliche Ziele**. Die acht blonden Schweden mit ihrem König (die **weißen** Figuren) müssen es mit 16 Russen aufnehmen (die **schwarzen** Figuren). Die Schweden versuchen, ihren König in eine der **4 Ecken** in Sicherheit zu ziehen, während die Russen den schwedischen König **gefangen** nehmen wollen. Es gibt sehr viele Regelvarianten für dieses Spiel. Auf Brettspielnetz haben wir eine Variante gewählt, die vergleichbare Gewinnchancen für beide Parteien bietet.

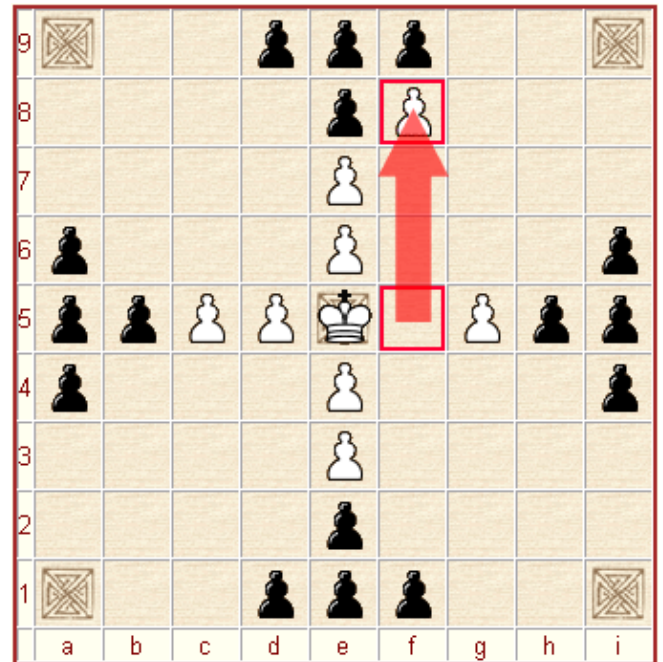
# Startaufstellung

Die Startaufstellung seht ihr hier: Der König steht auf seinem Thron (der auch Konakis genannt wird). Die Schweden beginnen. In jedem Zug kann jeder Spieler eine seiner Figuren ziehen.



# Ziehen der Steine

Für das Ziehen der Steine gelten folgende Regeln:

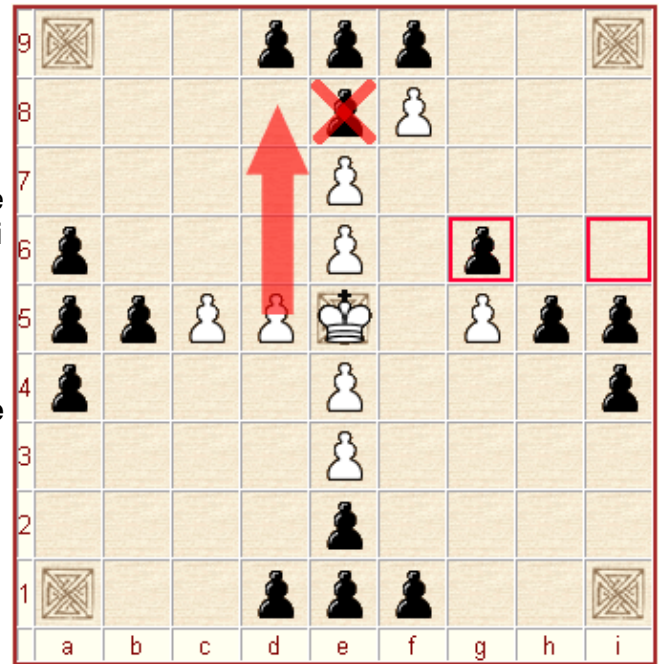


- Alle Steine können orthogonal (horizontal oder vertikal) über eine beliebige Anzahl von freien Feldern auf ein freies Feld gezogen werden. Vergleichbar mit dem Turm im Schachspiel.
- **Nur der König** darf den Thron und die Eckfelder betreten. Andere Steine dürfen über den Thron gezogen werden, dürfen ihren Zug dort aber nicht beenden.
- Du darfst direkt hintereinander **nur 3 Mal** zwischen zwei Feldern mit demselben Stein hin- und herziehen. danach verhindert Brettspielnetz ein erneutes Ziehen auf das gleiche Feld, um endlose Zugwiederholungen zu vermeiden. **Achtung:** Das zählt nicht als Remis wie es weiter unten erläutert wird. Das musst du in deine Taktik mit einbeziehen!

# Normale Steine schlagen

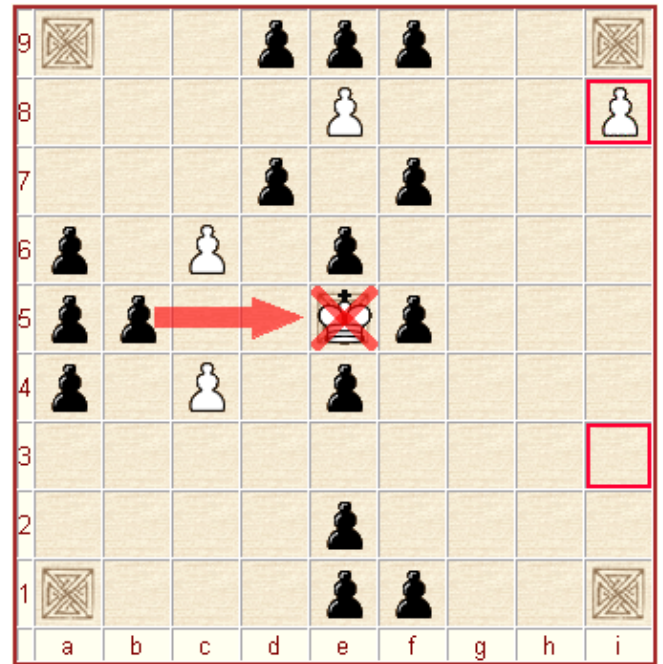
Die Steine können nur **indirekt** geschlagen werden durch das sogenannte **Einschließen**. Wenn ein Spieler genau einen gegnerischen Stein zwischen zwei eigenen Steinen einschließt (orthogonal, nicht diagonal), wird der gegnerische Stein vom Brett genommen. Du kannst auch zwei Steine auf einmal schlagen, wenn du sie beide mit einem Zug zwischen zwei anderen eigenen Steinen einschließt. Ein gegnerischer Stein kann **auch geschlagen werden**, wenn er zwischen einem eigenen Stein und einem der **4 Eckpunkte** (a1, a9, i1, i9) eingeschlossen wird.

Der **König** zählt beim Einschließen allerdings **nicht** mit. Mit dem König kann nicht geschlagen werden.



# Den König schlagen

Für den König gelten andere Regeln für das Einschließen. Der König wird geschlagen, wenn er an den 4 Seiten seines aktuellen Feldes (nicht diagonal) von gegnerischen Steinen eingeschlossen wird. Es reicht auch, ihn an drei Seiten einzuschließen, wenn die vierte Seite an den Thron in der Mitte des Bretts angrenzt oder zu einer Seitenkante des Bretts gehört.





# Spielende

Wenn der König eines der vier Eckfelder des Bretts betritt, haben die Schweden (weiß) gewonnen. Wenn der schwedische König geschlagen wird, haben die Russen (schwarz) gewonnen. Wenn jemand nicht mehr ziehen kann, verliert er ebenfalls das Spiel.

# Remisregeln

Einige Parteien enden **unentschieden**. Das heißt, dass keiner der beiden Spieler mehr gewinnen kann, es sei denn der Gegner macht einen schweren Fehler. Ihr seid dann nicht gezwungen, endlos weiterzuspielen und auf den Fehler des Gegenspielers zu lauern... Offiziell ist ein Spiel **unentschieden**, wenn:

- beide Spieler dem zustimmen.
- 3 Mal dieselbe Stellung erreicht wird - hier zählt allerdings nicht die dreimalige Zugwiederholung (siehe oben), sondern es müssen dazwischen andere Züge stattgefunden haben. \*
- in 50 aufeinanderfolgenden Zügen (das sind 100 Halbzüge) kein Stein geschlagen wurde. \*

\*) Diese Punkte werden von Brettspielnetz nicht automatisch erkannt.

Wenn eine dieser Situationen auftritt, müsst ihr eine persönliche Nachricht (PN) an einen der Admins schicken, in der ihr das **Spiel und die Spielnummer** notiert und mitteilt, **warum** ihr eine Remis-Stellung seht. Wenn es sich um eine **Zugwiederholung** handelt, müsst du auch die **3 Zugnummern angeben**, in denen sich die Stellung wiederholt - wir suchen keine komplette Partie durch! Der Admin wird das dann prüfen und gegebenenfalls die Partie auf unentschieden setzen. **In dieser Zeit dürft ihr natürlich keine weiteren Züge in diesem Spiel machen!**