

Dame Game instructions / game rules

Brettspielnetz.de Team
Copyright 2026 Brettspielnetz.de

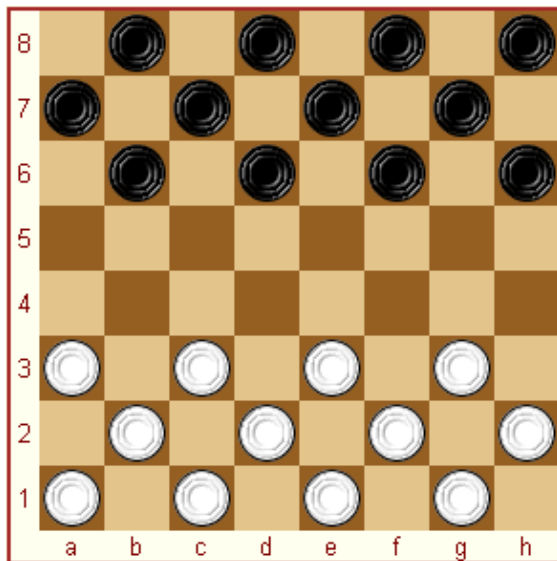
Inhalt

Dame Spielregeln.....	1
Das Spielbrett zu Beginn.....	2
Das Ziehen der Steine.....	3
Schlagen.....	4
In Dame umwandeln.....	5
Spielende.....	6
Unentschieden.....	7

Dame Spielregeln

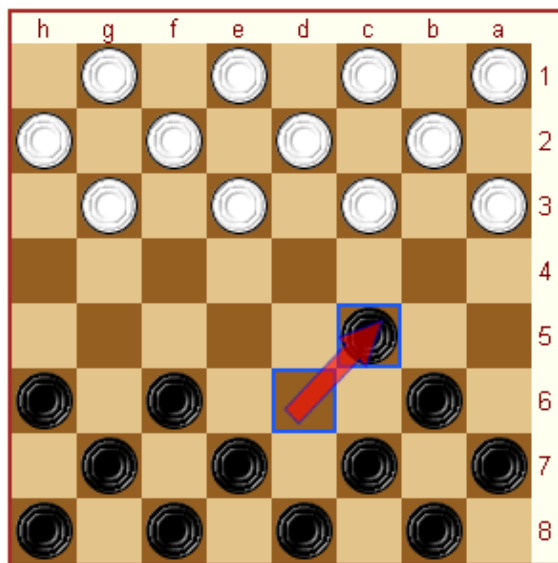
Das Spielbrett zu Beginn

Das Damebrett wird automatisch so platziert, dass links unten ein dunkles Feld liegt. Der Startspieler beginnt mit den schwarzen Steinen.



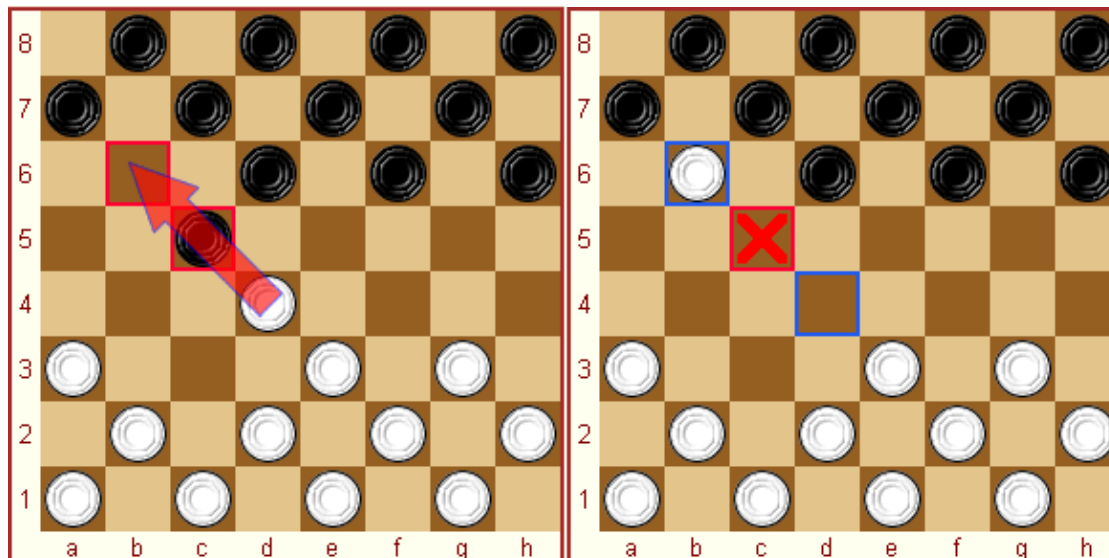
Das Ziehen der Steine

Die Steine ziehen ein Feld in diagonaler Richtung, aber nur **vorwärts** und nur auf freie dunkle Felder.

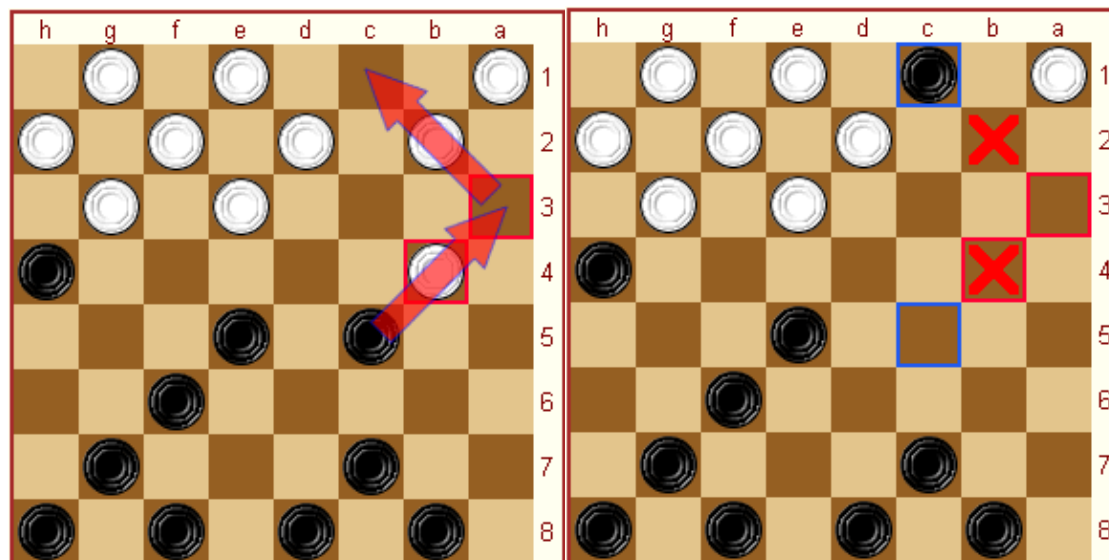


Schlagen

Es gilt **Schlagzwang**. Bei Brettspielnetz.de wird das automatisch durchgesetzt. Wenn sich eigene freie Steine bei einem Zug **nicht anklicken lassen**, kann das daran liegen, dass irgendwo auf dem Brett die Möglichkeit zum Schlagen besteht. Nur einer dieser Steine kann dann ausgewählt werden. Einfache Steine dürfen **nur vorwärts schlagen**.

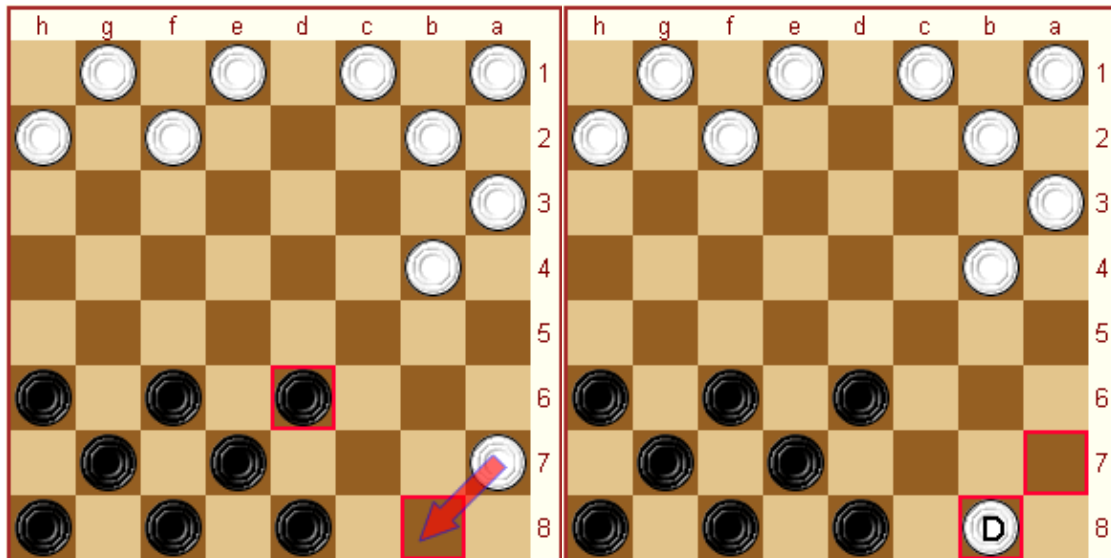


Wenn du die Auswahl zwischen verschiedenen Schlagmöglichkeiten hast, darfst du dich frei entscheiden. Weder ein Mehrfachschlagen, noch ein Schlagen mit einer Dame hat absoluten Vorrang.

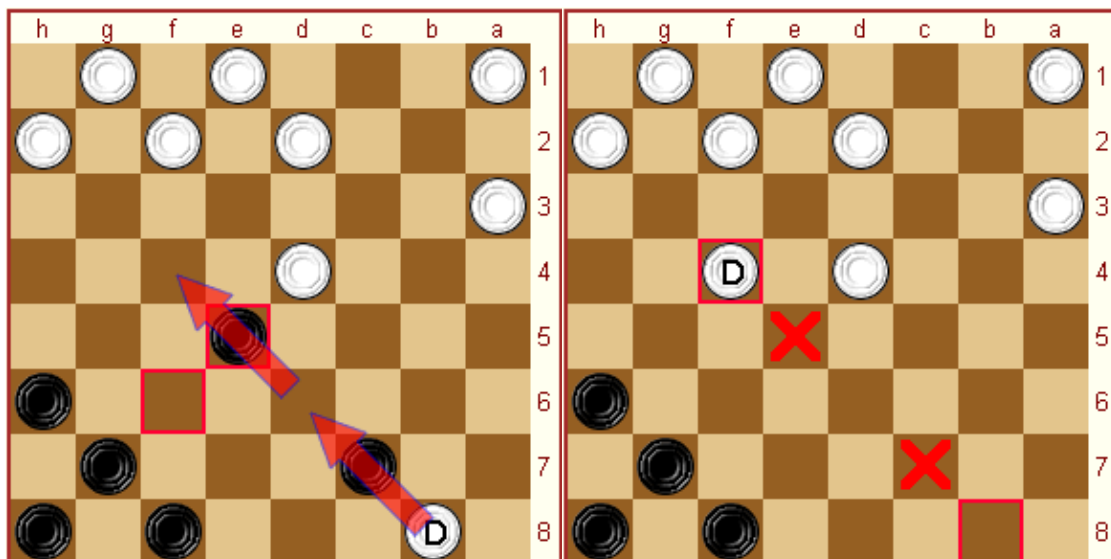


In Dame umwandeln

Du bekommst eine **Dame**, wenn einer deiner Steine auf der gegnerischen Grundlinie stehen bleibt, egal ob durch einen normalen Zug oder durch ein Schlagen. Der Stein wird dann durch ein "D" gekennzeichnet (im Brettspiel wird ein zweiter Stein darauf gestellt).



Eine Dame kannst Du nun sowohl schräg vorwärts **als auch rückwärts** bewegen und **genauso darfst du mit ihr auch schlagen**. Im Gegensatz zur internationalen Damenvariante darf sich die Dame aber nur **um ein Feld** vorwärts oder rückwärts bewegen. Beim Schlagen muss die Dame **direkt vor** dem gegnerischen Stein stehen und muss nach dem Schlagen **direkt hinter** dem geschlagenen Stein landen.



Spielende

Du hast verloren, wenn du keinen Stein mehr hast oder wenn du mit deinen Steinen keinen Zug mehr machen kannst, weil deine Steine durch deinen Gegner blockiert sind. Du kannst auch die Partie verloren geben durch die Aktion "Aufgeben", zum Beispiel weil du so weit zurück liegst, dass ein weiteres Spielen keinen Sinn mehr macht.

Unentschieden

Manche Partien gehen unentschieden aus. In so einem Fall kann keiner der beiden Spieler mehr gewinnen, es sei denn, der andere macht einen enormen Fehler. Um endlose Partien zu vermeiden, gibt es bei Brettspielnetz.de drei Möglichkeiten für ein Unentschieden:

- Beide Spieler sind sich darin einig geworden, oder
- 25 Züge wurden gezogen, in denen weder ein Stein geschlagen noch zur Dame umgewandelt wurde (*), oder
- eine Stellung wiederholt sich zum dritten Mal (*).

* Diese Punkte werden von Brettspielnetz **nicht automatisch erkannt**. Wenn eine dieser Situationen auftritt, schickt eurem Mitspieler mit dem nächsten Zug ein Remis-Angebot und schreibt in der Nachricht die Begründung für euer Remisangebot mit Verweis auf die Spielregel. Sollte er/sie das Remis-Angebot ohne Begründung ablehnen, müsst ihr über das Kontaktformular eine Nachricht an die Admins schicken, in der ihr die **Spielnummer** und **"Dame"** notiert und mitteilt, warum ihr eine Remis-Stellung seht. Wenn es sich um eine **Zugwiederholung** handelt, müsst ihr auch die **3 Zugnummern angeben**, in denen sich die Stellung wiederholt - wir suchen keine komplette Partie durch! Der Admin wird das dann prüfen und gegebenenfalls die Partie auf unentschieden setzen. Wenn es tatsächlich Remis ist, kann es dem Gegner passieren, dass er wegen Spielverzögerung verwarnt wird! **In dieser Zeit solltet ihr natürlich keine weiteren Züge machen!** Bitte beachtet, dass es sich in den Bedingungen um 25 Vollzüge handelt. Das heißt, wenn beispielsweise der erste Zug die Zugnummer 41 hatte, ist das Spiel erst ab dem 66. Zug remis, wenn sich bis dahin nichts getan hat.