

# **Dame (10x10) Game instructions / game rules**

Brettspielnetz.de Team  
Copyright 2026 Brettspielnetz.de

# Inhalt

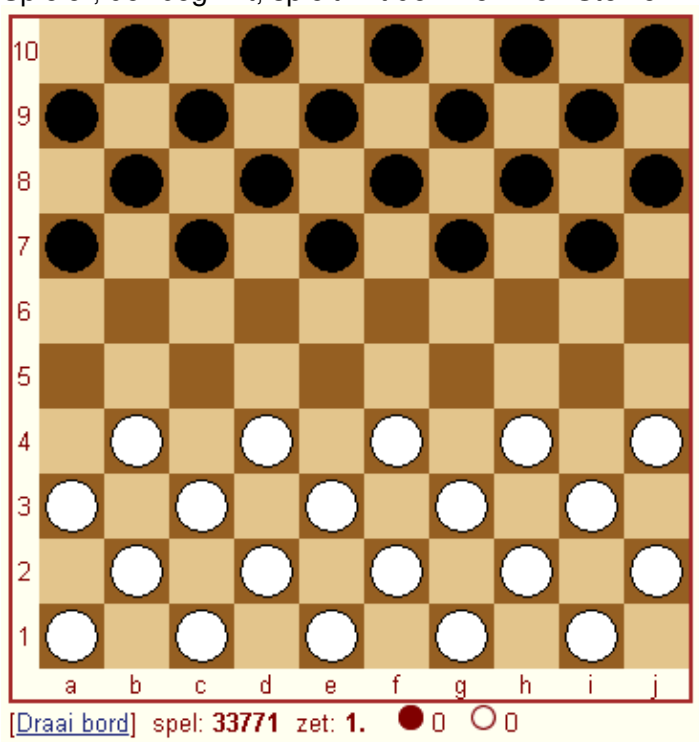
Dame (10x10) Spielregeln.....	1
Das Brett und der Beginn.....	2
Ziehen der Steine.....	3
Schlagen.....	4
Eine Dame erhalten.....	7
Ende des Spiels.....	8
Remis-Regeln.....	9

# **Dame (10x10)**

## **Spielregeln**

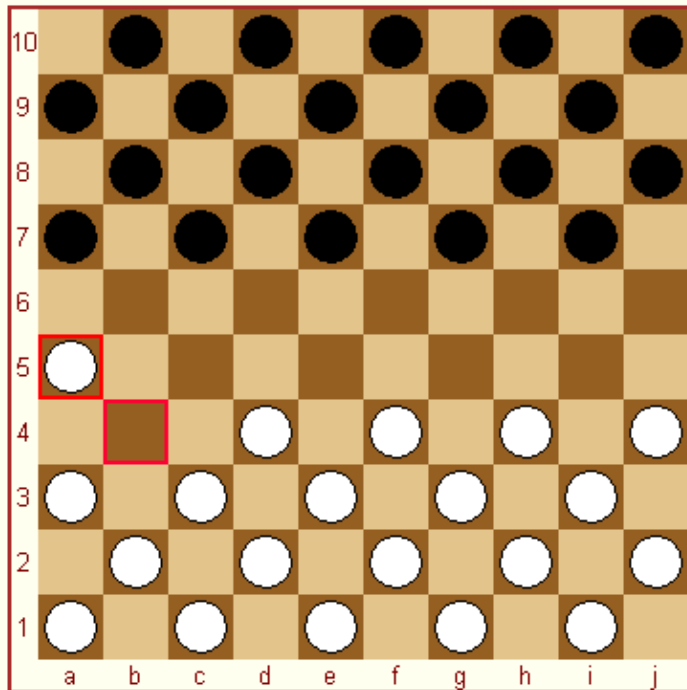
# Das Brett und der Beginn

Das Damenspielbrett muss so platziert werden, dass das Feld ganz links in der unteren Reihe ein dunkles Feld ist. Brettspielnetz.de sorgt dafür, dass dies immer korrekt so eingerichtet ist. Der Spieler, der beginnt, spielt mit den weißen Steinen.



# Ziehen der Steine

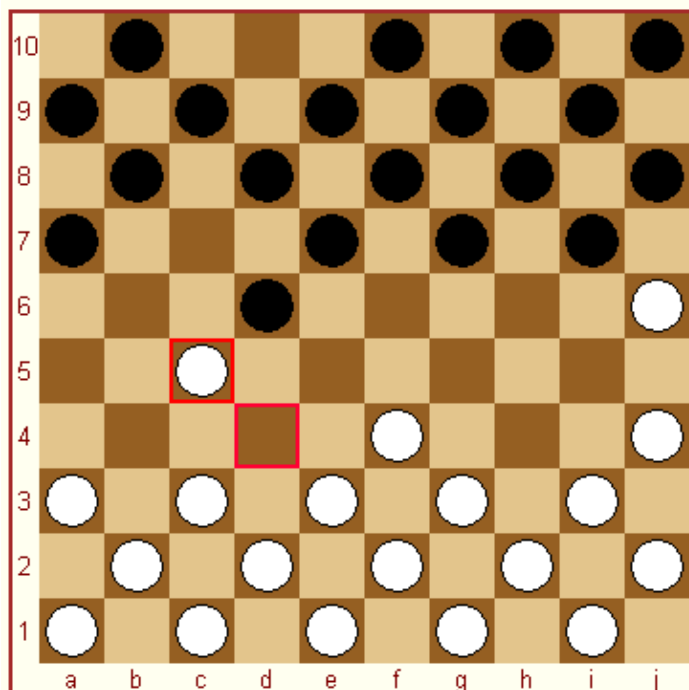
Du darfst deine Steine jedes Mal um 1 Feld schräg nach vorne ziehen – entweder schräg nach links oder schräg nach rechts –, solange du nicht außerhalb des Brettes ziehst. Das Feld, auf das du ziehst, muss leer sein. Beim Damespiel werden nur die dunklen Felder benutzt. Dieses Verschieben der Steine ist erlaubt, solange du keinen Stein deines Gegners schlagen kannst.



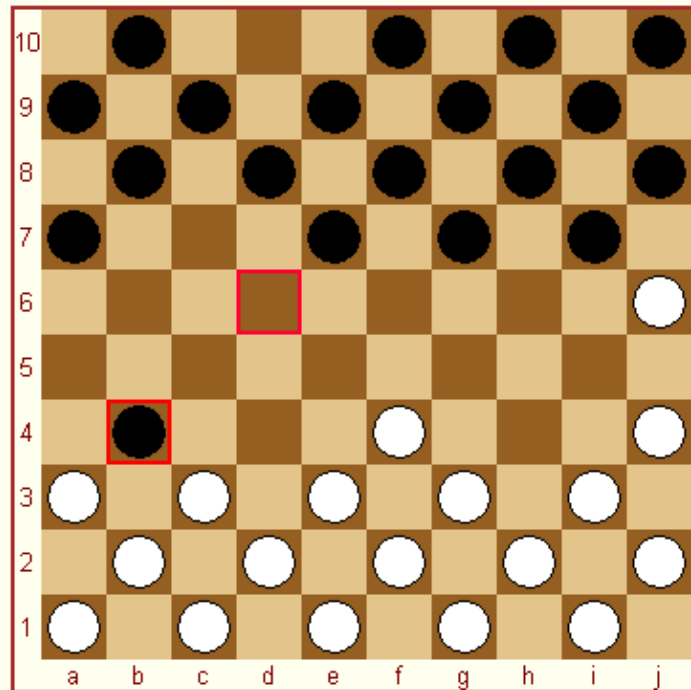
[Draai bord] spel: 74145 zet: 1. 31-26 ● ○

# Schlagen

Du kannst schlagen, wenn ein Stein deines Gegners direkt neben deinem steht (schräg in alle 4 Richtungen möglich) und das Feld hinter diesem Stein (also 2 Felder weiter) leer ist. Schlagen ist Pflicht. Bei Brettspielnetz.de wird dies automatisch durchgesetzt. Wenn du also denkst, dass du keinen Zug machen kannst, liegt das wahrscheinlich daran, dass du einen Stein schlagen musst. Du darfst sowohl vorwärts als auch rückwärts schlagen. Während eines Mehrfachschlags ist es außerdem möglich, zum Beispiel zuerst vorwärts und danach rückwärts zu schlagen.

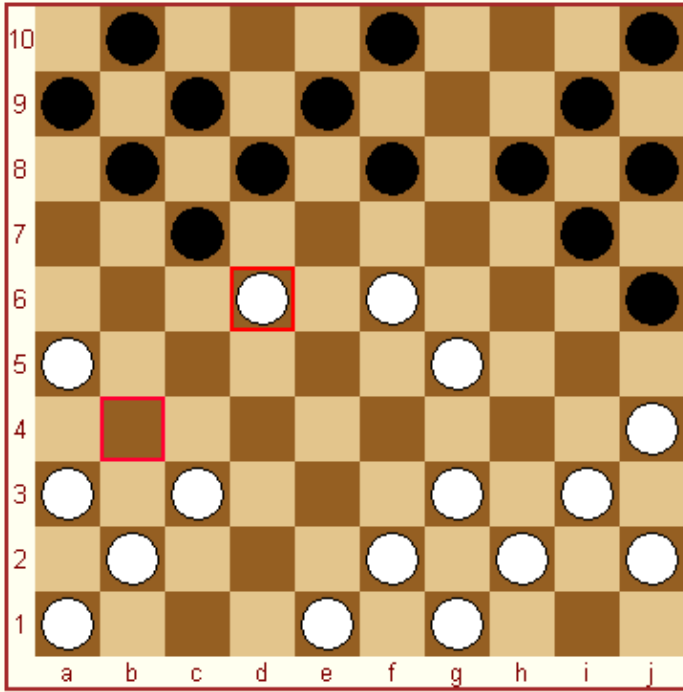


[Draai bord] spel: 74145 zet: 5. 32-27 ● 1 ○ 1

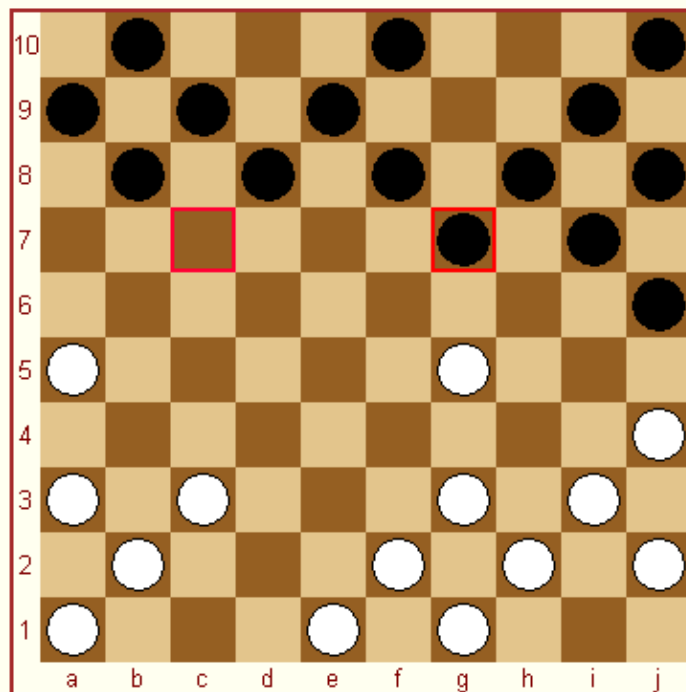


[Draai bord] spel: 74145 zet: 5... 22x31 ● 1 ○ 2

Mehrfachschlag hat Vorrang! Wenn du also die Wahl zwischen mehreren Schlagmöglichkeiten hast, musst du den Schlag ausführen, bei dem du die meisten Steine schlägst. Eine Dame, die du schlagen kannst, zählt ebenfalls als ein Stein. Entgegen der Meinung vieler Menschen hat der Damenschlag keinen Vorrang! Wenn du sowohl mit einem Stein als auch mit einer Dame schlagen kannst, darfst du wählen. Das gilt natürlich nur, wenn die Anzahl der zu schlagenden Steine gleich ist, denn der Mehrfachschlag hat Vorrang.

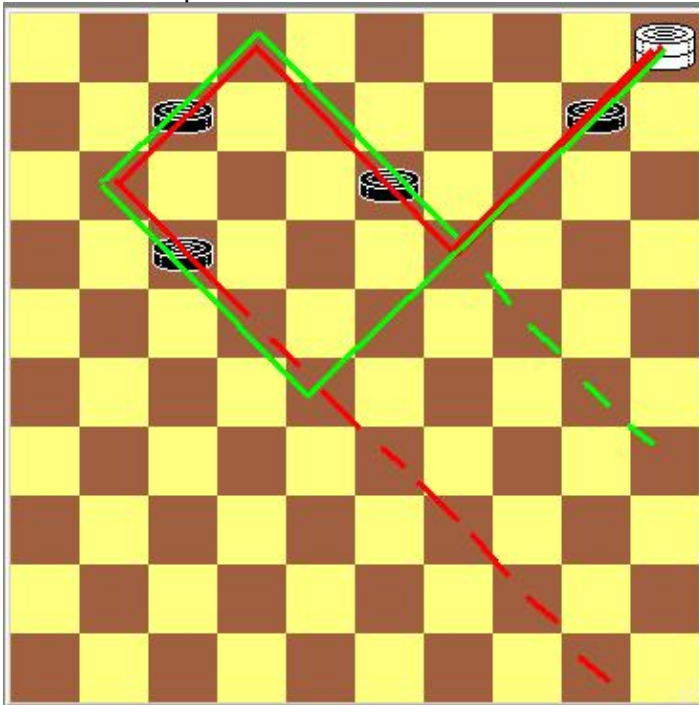


[Draai bord] spel: 61382 zet: 17. 31x22 ● 5 ○ 4



[Draai bord] spel: 61382 zet: 17... 17x19 ● 5 ○ 6

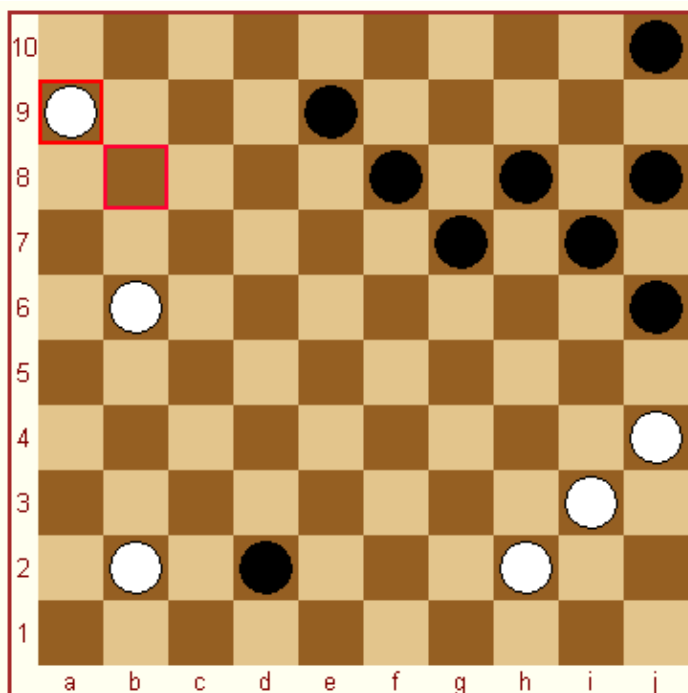
Noch ein Beispiel:



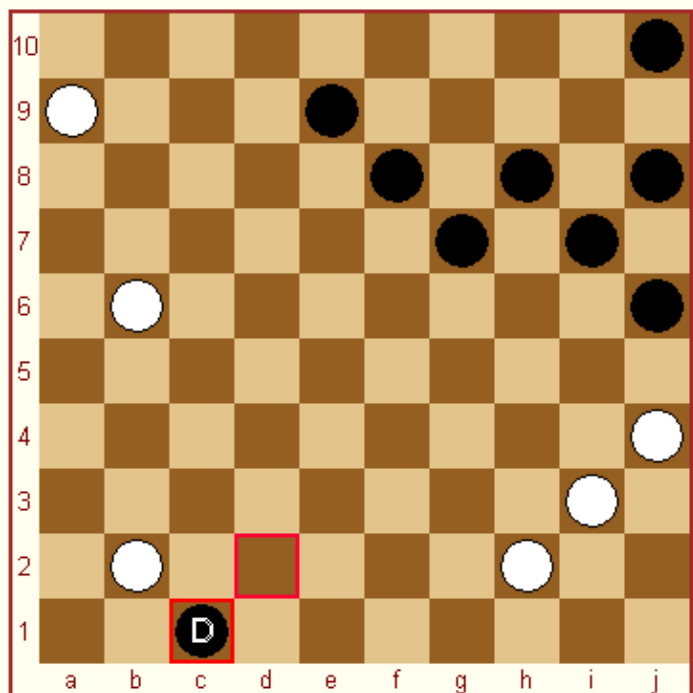
Oben ein Beispiel, bei dem die weiße Dame die vier schwarzen Steine auf zwei Arten schlagen kann. In beiden Fällen muss sie, um den Schlag fortsetzen zu können, nach dem Schlagen des ersten Steins zunächst ein leeres Feld überqueren. Danach kann sie wählen, ob sie ab dem zweiten Feld der roten Linie folgt, um so alle vier Steine zu schlagen, oder ob sie noch zwei Felder weiterzieht und der grünen Linie folgt. Nachdem sie alle vier Steine geschlagen hat, darf sie ihre Dame auf eines der mit der roten oder grünen gestrichelten Linie markierten Felder setzen.

# Eine Dame erhalten

Du erhältst nur dann eine Dame, wenn dein Stein auf der Damenlinie (der obersten Reihe) zum Stillstand kommt – entweder durch einen Zug oder durch einen Schlag. Wenn du während eines Schlages zwar die Damenlinie erreichst, aber weiterschlagen musst, sodass der Schlag nicht auf der Damenlinie endet, erhältst du keine Dame.

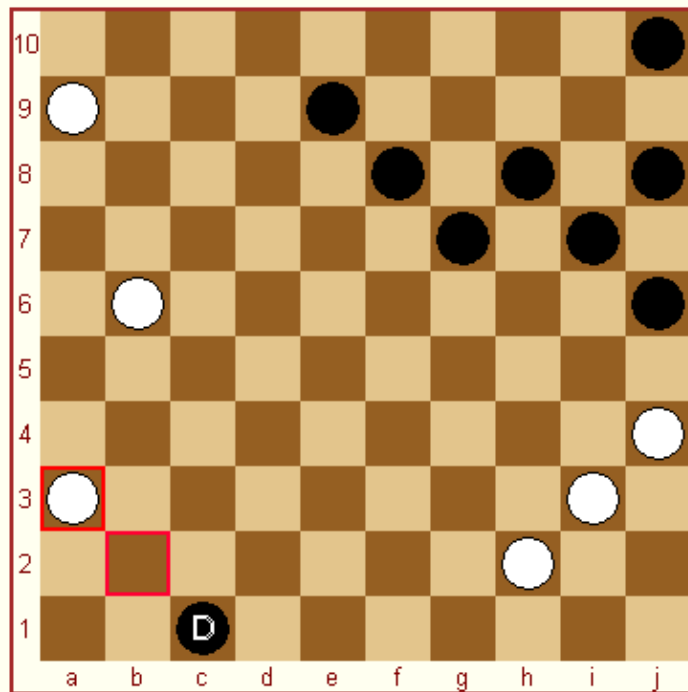


[Draai bord] spel: 61382 zet: 42. 11-6 ● 11 ○ 14

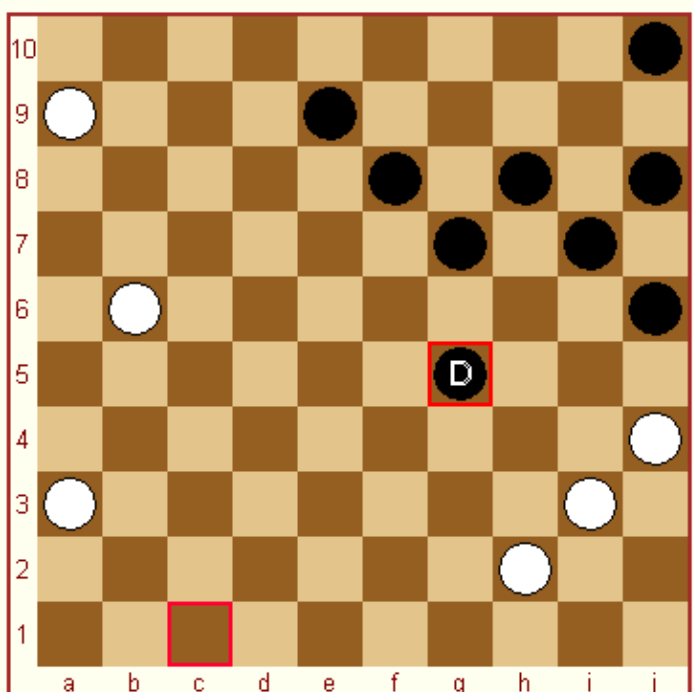


[Draai bord] spel: 61382 zet: 42... 42-47 ● 11 ○ 14

Mit einer Dame darfst du viel weiter ziehen als mit einem normalen Stein. Du darfst diagonal auf jedes freie Feld ziehen, solange du keinem anderen Stein begegnst.



[Draai bord] spel: 61382 zet: 43. 41-36 ● 11 ○ 14



[Draai bord] spel: 61382 zet: 43... 47-29 ● 11 ○ 14

# Ende des Spiels

Du hast verloren, wenn du keine Steine mehr hast oder wenn du keinen einzigen Zug mehr ausführen kannst, weil alle deine Steine von denen deines Gegners blockiert sind. Du kannst auch verlieren, indem du die Partie â aufgibstâ , zum Beispiel weil du so weit zurÃ¼ckliegst, dass Weiterspielen keinen Sinn mehr hat.

# Remis-Regeln

Manche Partien enden unentschieden: Remis. Dann können beide Spieler nicht mehr gewinnen, es sei denn, der Gegner macht einen groben Fehler. Es ist jedoch nicht erlaubt, darauf zu warten, indem man endlos weiterspielt. Offiziell ist es Remis, wenn:

- beide Spieler damit einverstanden sind (dies ist erst möglich, nachdem beidseitig 40 Züge gemacht wurden) und/oder
- nach beidseitig sechzehn Zügen (also 16 Züge von Weiß und 16 Züge von Schwarz) in einer Stellung mit einer Dame gegen drei Steine, darunter eine Dame, und/oder
- nach beidseitig fünf Zügen in einer Stellung mit einer Dame gegen höchstens zwei Steine, darunter eine Dame. (Wenn beide Spieler zum Beispiel nur noch eine Dame haben, gilt also die 5-Züge-Regel.)
- nach beidseitig 25 Zügen, bei denen nicht geschlagen wird und kein Stein gezogen wird.
- bei dreimal derselben Stellung auf dem Brett, wobei derselbe Spieler am Zug ist.

Du kannst ein Remis beanspruchen, indem du den Administratoren (über den Support) eine Nachricht sendest, mit Angabe des Gegners und der Spielnummer sowie der Information, welchen Zug du zu spielen beabsichtigst, wodurch eine Remissituation entsteht. Ein Remis darf nur beansprucht werden, wenn du zuvor selbst Remis angeboten hast. Der Administrator wird den Anspruch prüfen und, wenn er berechtigt ist, die Partie als Remis beenden.