

Chess960 Spielanleitung/Spielregeln

Brettspielnetz.de Team
Copyright 2021 Brettspielnetz.de

Inhalt

Chess960 Spielregeln.....	1
Einleitung zu Chess960 (Fischer Random Chess).....	2
Die Startaufstellung.....	3
Die Rochade bei Chess960.....	4
Die Notation von Chess960.....	5
Chess960 Spieltipps.....	6

Chess960 Spielregeln

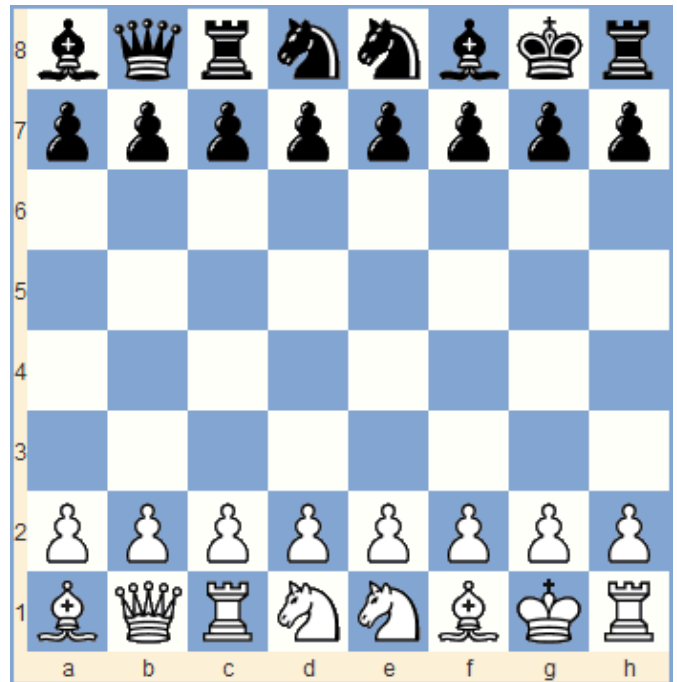
Einleitung zu Chess960 (Fischer Random Chess)

Chess960 ist eine Variante von Schach. Sie wurde vom Schach-Großmeister Bobby Fischer entwickelt, weswegen Chess960 auch **Fischer Random Chess** genannt wird. Der Unterschied zu Schach besteht in der Startaufstellung der Steine auf der Grundlinie: Sie werden am Anfang zufällig verteilt, wobei die gegnerischen Figuren spiegelbildlich gesetzt werden.

Das Ziel ist wie bei Schach, den Gegner matt zu setzen. Für die normalen Schachregeln lies bitte dort nach: Spielregeln von Schach. Hier werden nur die Abweichungen zu den normalen Regeln erklärt: Die **Startaufstellung** und die **Besonderheiten bei der Rochade**.

Die Startaufstellung

Die Startaufstellung eines Spiels wird zufällig bestimmt, wobei folgende Regeln gelten:



- Die weißen und die schwarzen Steine stehen sich genau spiegelbildlich gegenüber.
- Die Bauern stehen wie gewohnt in der zweiten bzw. siebten Reihe.
- Der König steht auf einem Feld zwischen den zwei Türmen - nicht zwingend direkt nebeneinander!
- Die zwei Läufer stehen auf Feldern verschiedener Farbe.

Es gibt **960** verschiedene solche Aufstellungen, woher auch der Name Chess960 herrührt. Die Startaufstellung wird auf Brettspielnetz mit der Methode von Hans L. Bodlaender bestimmt, so dass alle 960 Möglichkeiten gleiche Wahrscheinlichkeit haben.

Rechts ist eine Startaufstellung zu sehen.

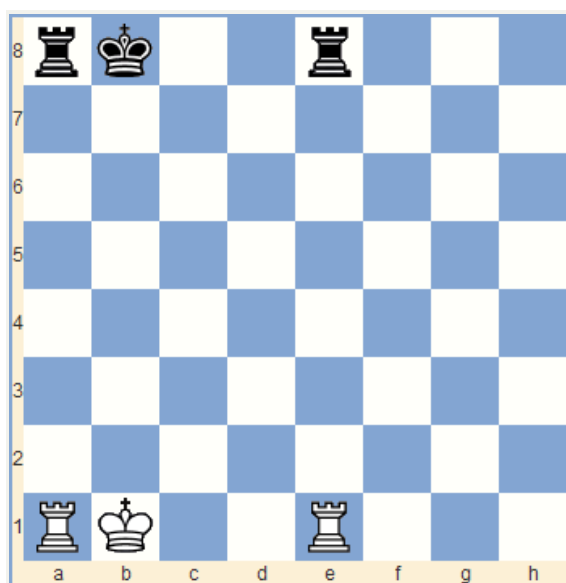
Die bekannte Schachstellung ist eine dieser 960 Stellungen.

Die Rochade bei Chess960

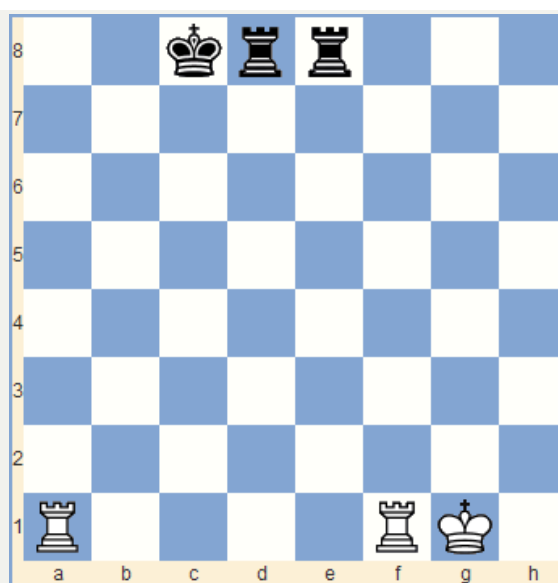
Genauso wie beim normalen Schach darf jeder Spieler **1x pro Spiel** rochieren. Dabei werden in einem Zug gleichzeitig der König und einer der beiden Türme bewegt. Da bei Chess960 die Startaufstellung anders ist müssen die Regeln für die Rochade neu definiert werden: Nach einer Rochade sind die Positionen des Königs und des bewegten Turms die gleiche wie beim normalen Schach. So steht der König nach der sogenannten ..

- .. **c-Rochade** (entspricht der langen Rochade O-O-O) auf der c-Linie und der rochierende Turm auf der d-Linie.
- .. **g-Rochade** (entspricht der kurzen Rochade O-O) auf der g-Linie und der rochierende Turm auf der f-Linie.

Siehe die untenstehenden Bilder:



Position des Königs und des Turms vor der Rochade.



Schwarz hat eine c-Rochade (O-O-O) durchgeführt und Weiß eine g-Rochade (O-O).

Es gibt 3 Bedingungen für die Rochade. Die ersten zwei sind wie beim gewöhnlichen Schach. Die dritte ist eine Verallgemeinerung der Standard-Schachregel:

1. **Noch nicht bewegt:** Weder der König noch der rochierende Turm dürfen in dem Spiel schon einmal bewegt worden sein.
2. **König nicht angegriffen:** Der König darf weder vor noch nach der Rochade im Schach stehen und kein bedrohtes Feld überqueren.
3. **Nicht blockiert:** Die Felder von der Startposition bis zur Endposition (beide inklusive) müssen frei von anderen Figuren sein. Einzige Ausnahme ist der an der Rochade beteiligte Turm selber, der vom König übersprungen werden kann, und für den Turm der König (siehe Bild oben).

Es kann sowohl vorkommen, dass nur der König oder nur der Turm während der Rochade bewegt wird oder dass beide Figuren in die gleiche Richtung ziehen. Ist eine Rochade möglich, erscheinen oberhalb des Schachbretts zwei Knöpfe mit der Beschriftung "C-ROCHADE" bzw. "G-ROCHADE". Wenn du dann auf Brettspielnetz die Rochade durchführen willst, musst du den entsprechenden Knopf drücken.

Die Notation von Chess960

Um die PGN Notation nutzen zu können (allein für VIPs und höher) gibt es eine Anzahl extra Tags:

- Variante: Hierin steht "Chess 960", um anzuzeigen, dass es eine Variante ist.
- Setup: Hierin steht 1, um anzuzeigen, dass es eine spezielle Startaufstellung ist.
- FEN: In diesem Tag steht die Startaufstellung gemäß der FEN (Forsyth-Edwards-Notation).

Chess960 Spieltipps

Aufgrund der unterschiedlichen Startaufstellung ist die Taktik bei Chess960 natürlich etwas anders als sonst. Ein paar Spieltipps aus dem Chess960-Artikel der Wikipedia:

- Schütze deinen König!
- Kontrolliere die zentralen Felder!
- Entwickle deine Figuren schnellstmöglich, beginnend mit den niederwertigsten!
- Einige Eröffnungspositionen haben ungeschützte Bauern, auf deren Schutz man achten sollte.