

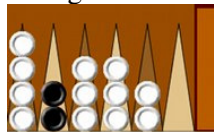
Gerade wieder **kein Spieleabend** in Sicht? **Neu in der Stadt** und noch **keine Spielerunde** gefunden? Dann komme doch **kostenlos** zu [www.brettspielnetz.de](http://www.brettspielnetz.de) !

Dorthin kannst du **deine Freunde zum Spielen einladen**, du kannst auch mit ganz **neuen Leuten spielen**, bei den Spielen, im **Forum** oder privat **Nachrichten schicken** und auf diese Weise viele **Kontakte halten**.

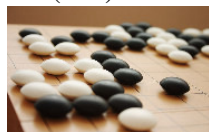
Die Spiele sind **zugbasiert**, d. h. du kannst spielen, **wann du Zeit hast**, aber auch jederzeit **eine Pause** einlegen und **später** weiter spielen.

Aktuell sind u. a. schon folgende Spiele realisiert:

Backgammon:



Go (9x9):



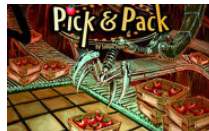
Holomino:



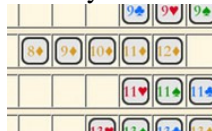
Igel Ärgern:



Pick'n'Pack:



Rummy:



Wir sehen uns auf [www.brettspielnetz.de](http://www.brettspielnetz.de) ☺ !

**Ausführliche Informationen auf der Rückseite →**

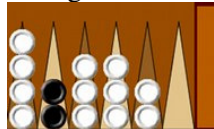
Gerade wieder **kein Spieleabend** in Sicht? **Neu in der Stadt** und noch **keine Spielerunde** gefunden? Dann komme doch **kostenlos** zu [www.brettspielnetz.de](http://www.brettspielnetz.de) !

Dorthin kannst du **deine Freunde zum Spielen einladen**, du kannst auch mit ganz **neuen Leuten spielen**, bei den Spielen, im **Forum** oder privat **Nachrichten schicken** und auf diese Weise viele **Kontakte halten**.

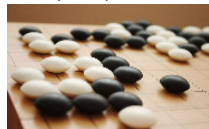
Die Spiele sind **zugbasiert**, d. h. du kannst spielen, **wann du Zeit hast**, aber auch jederzeit **eine Pause** einlegen und **später** weiter spielen.

Aktuell sind u. a. schon folgende Spiele realisiert:

Backgammon:



Go (9x9):



Holomino:



Igel Ärgern:



Pick'n'Pack:



Rummy:



Wir sehen uns auf [www.brettspielnetz.de](http://www.brettspielnetz.de) ☺ !

**Ausführliche Informationen auf der Rückseite →**

## Brettspiele spielen bei Brettspielnetz.de:

Bei Brettspielnetz.de kannst du viele **klassische und moderne** Brettspiele gegen andere spielen. Du und dein Gegner müssen dabei **nicht die ganze Zeit online sein**, da alle Partien auf dem Server Zug um Zug gespeichert werden. Du kannst Freunde zu **neuen Spielen herausfordern** oder **in den offenen Spielen schauen**, ob jemand mit einem Spieleangebot auf dich wartet. Natürlich kannst du auch selber **neue Partien anbieten**.

### Zur Zeit bieten wir folgende 2-Personen-Spiele:

Atoll, Backgammon, Dame, Dipole, Go, Go (9x9), Go-Moku, Halali, Halma, Holomino, Igel Ärgern, Käsekästchen, Kahuna, Kodeknacker, Lost Cities, Mühle, Minesweeper, Oware, Pick and Pack, Pico, Reveris, Rosenkönig, Rummy, Schach, Schiffe versenken, Sudoku, Ur, Vier gewinnt und das Würfelspiel. Demnächst kommt En Garde. Und die Auswahl wird ständig erweitert ☺.

### Was ist das Besondere an unserer Seite?

- Ihr spielt **gegen andere Menschen, die Spaß am Spielen haben** und nicht gegen den Computer (es gibt aber einige Trainingsprogramme...)
- Ihr könnt euch während der Spiele **mit euren Gegnern austauschen** oder auch **im Forum** über Strategien diskutieren.
- Es gibt kleine und große **Turniere**, wo ihr euch mit einer ganzen Gruppe anderer Spieler messen könnt. Und **Meisterschaften** für alle...
- Ihr erwerbt in jedem Spiel und in jeder Spieleart abhängig von euren Spielergebnissen eine **Bewertung**. Dies ermöglicht euch den Vergleich wie gut ihr seid oder wie viel Glück die anderen Mitspieler haben... ☺
- Neben neuen Spielen kommen bald auch **weitere Funktionen** hinzu: **Teams**, selbst organisierte Turniere...

### Wie funktioniert das nun?

Ihr **registriert** euch auf der Webseite [www.brettspielnetz.de](http://www.brettspielnetz.de) und könnt nach der Bestätigung sofort loslegen. Ihr habt jeden Tag **50 Züge** zur Verfügung und könnt bis zu **10 Partien** parallel spielen. Weiterhin dürft ihr euch zu den **Turnieren** anmelden und so weitere Spiele spielen. Wenn ihr **mehr spielen** wollt, könnt ihr für einen **geringen Kostenbeitrag VIP werden** und habt unbegrenzte Züge und mehr Spiele parallel, Analysetools helfen euch bei eurer Planung, ihr könnt ein Fotoalbum aufbauen, ...

**Dann bis bald auf [www.brettspielnetz.de](http://www.brettspielnetz.de) ☺ !**

## Brettspiele spielen bei Brettspielnetz.de:

Bei Brettspielnetz.de kannst du viele **klassische und moderne** Brettspiele gegen andere spielen. Du und dein Gegner müssen dabei **nicht die ganze Zeit online sein**, da alle Partien auf dem Server Zug um Zug gespeichert werden. Du kannst Freunde zu **neuen Spielen herausfordern** oder **in den offenen Spielen schauen**, ob jemand mit einem Spieleangebot auf dich wartet. Natürlich kannst du auch selber **neue Partien anbieten**.

### Zur Zeit bieten wir folgende 2-Personen-Spiele:

Atoll, Backgammon, Dame, Dipole, Go, Go (9x9), Go-Moku, Halali, Halma, Holomino, Igel Ärgern, Käsekästchen, Kahuna, Kodeknacker, Lost Cities, Mühle, Minesweeper, Oware, Pick and Pack, Pico, Reveris, Rosenkönig, Rummy, Schach, Schiffe versenken, Sudoku, Ur, Vier gewinnt und das Würfelspiel. Demnächst kommt En Garde. Und die Auswahl wird ständig erweitert ☺.

### Was ist das Besondere an unserer Seite?

- Ihr spielt **gegen andere Menschen, die Spaß am Spielen haben** und nicht gegen den Computer (es gibt aber einige Trainingsprogramme...)
- Ihr könnt euch während der Spiele **mit euren Gegnern austauschen** oder auch **im Forum** über Strategien diskutieren.
- Es gibt kleine und große **Turniere**, wo ihr euch mit einer ganzen Gruppe anderer Spieler messen könnt. Und **Meisterschaften** für alle...
- Ihr erwerbt in jedem Spiel und in jeder Spieleart abhängig von euren Spielergebnissen eine **Bewertung**. Dies ermöglicht euch den Vergleich wie gut ihr seid oder wie viel Glück die anderen Mitspieler haben... ☺
- Neben neuen Spielen kommen bald auch **weitere Funktionen** hinzu: **Teams**, selbst organisierte Turniere...

### Wie funktioniert das nun?

Ihr **registriert** euch auf der Webseite [www.brettspielnetz.de](http://www.brettspielnetz.de) und könnt nach der Bestätigung sofort loslegen. Ihr habt jeden Tag **50 Züge** zur Verfügung und könnt bis zu **10 Partien** parallel spielen. Weiterhin dürft ihr euch zu den **Turnieren** anmelden und so weitere Spiele spielen. Wenn ihr **mehr spielen** wollt, könnt ihr für einen **geringen Kostenbeitrag VIP werden** und habt unbegrenzte Züge und mehr Spiele parallel, Analysetools helfen euch bei eurer Planung, ihr könnt ein Fotoalbum aufbauen, ...

**Dann bis bald auf [www.brettspielnetz.de](http://www.brettspielnetz.de) ☺ !**

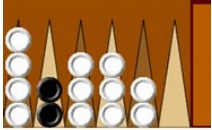
Gerade wieder **kein Spieleabend** in Sicht? **Neu in der Stadt** und noch **keine Spielerunde** gefunden? Dann komme doch **kostenlos** zu [www.brettspielnetz.de](http://www.brettspielnetz.de) !

Dorthin kannst du **deine Freunde zum Spielen einladen**, du kannst auch mit ganz **neuen Leuten spielen**, bei den Spielen, im **Forum** oder privat **Nachrichten schicken** und auf diese Weise viele **Kontakte halten**.

Die Spiele sind **zugbasiert**, d. h. du kannst spielen, **wann du Zeit hast**, aber auch jederzeit **eine Pause** einlegen und **später** weiter spielen.

Aktuell sind u. a. schon folgende Spiele realisiert:

Backgammon:



Go (9x9):



Holomino:



Igel Ärgern:



Pick'n'Pack:



Rummy:



Wir sehen uns auf [www.brettspielnetz.de](http://www.brettspielnetz.de) ☺ !

**Ausführliche Informationen auf der Rückseite →**

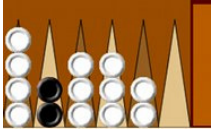
Gerade wieder **kein Spieleabend** in Sicht? **Neu in der Stadt** und noch **keine Spielerunde** gefunden? Dann komme doch **kostenlos** zu [www.brettspielnetz.de](http://www.brettspielnetz.de) !

Dorthin kannst du **deine Freunde zum Spielen einladen**, du kannst auch mit ganz **neuen Leuten spielen**, bei den Spielen, im **Forum** oder privat **Nachrichten schicken** und auf diese Weise viele **Kontakte halten**.

Die Spiele sind **zugbasiert**, d. h. du kannst spielen, **wann du Zeit hast**, aber auch jederzeit **eine Pause** einlegen und **später** weiter spielen.

Aktuell sind u. a. schon folgende Spiele realisiert:

Backgammon:



Go (9x9):



Holomino:



Igel Ärgern:



Pick'n'Pack:



Rummy:



Wir sehen uns auf [www.brettspielnetz.de](http://www.brettspielnetz.de) ☺ !

**Ausführliche Informationen auf der Rückseite →**



## Brettspiele spielen bei Brettspielnetz.de:

Bei Brettspielnetz.de kannst du viele **klassische und moderne** Brettspiele gegen andere spielen. Du und dein Gegner müssen dabei **nicht die ganze Zeit online sein**, da alle Partien auf dem Server Zug um Zug gespeichert werden. Du kannst Freunde zu **neuen Spielen herausfordern** oder **in den offenen Spielen schauen**, ob jemand mit einem Spieleangebot auf dich wartet. Natürlich kannst du auch selber **neue Partien anbieten**.

### Zur Zeit bieten wir folgende 2-Personen-Spiele:

Atoll, Backgammon, Dame, Dipole, Go, Go (9x9), Go-Moku, Halali, Halma, Holomino, Igel Ärgern, Käsekästchen, Kahuna, Kodeknacker, Lost Cities, Mühle, Minesweeper, Oware, Pick and Pack, Pico, Reveris, Rosenkönig, Rummy, Schach, Schiffe versenken, Sudoku, Ur, Vier gewinnt und das Würfelspiel. Demnächst kommt En Garde. Und die Auswahl wird ständig erweitert ☺.

### Was ist das Besondere an unserer Seite?

- Ihr spielt **gegen andere Menschen, die Spaß am Spielen haben** und nicht gegen den Computer (es gibt aber einige Trainingsprogramme...)
- Ihr könnt euch während der Spiele **mit euren Gegnern austauschen** oder auch **im Forum** über Strategien diskutieren.
- Es gibt kleine und große **Turniere**, wo ihr euch mit einer ganzen Gruppe anderer Spieler messen könnt. Und **Meisterschaften** für alle...
- Ihr erwerbt in jedem Spiel und in jeder Spieleart abhängig von euren Spielergebnissen eine **Bewertung**. Dies ermöglicht euch den Vergleich wie gut ihr seid oder wie viel Glück die anderen Mitspieler haben... ☺
- Neben neuen Spielen kommen bald auch **weitere Funktionen** hinzu: **Teams**, selbst organisierte Turniere...

### Wie funktioniert das nun?

Ihr **registriert** euch auf der Webseite [www.brettspielnetz.de](http://www.brettspielnetz.de) und könnt nach der Bestätigung sofort loslegen. Ihr habt jeden Tag **50 Züge** zur Verfügung und könnt bis zu **10 Partien** parallel spielen. Weiterhin dürft ihr euch zu den **Turnieren** anmelden und so weitere Spiele spielen. Wenn ihr **mehr spielen** wollt, könnt ihr für einen **geringen Kostenbeitrag VIP werden** und habt unbegrenzte Züge und mehr Spiele parallel, Analysetools helfen euch bei eurer Planung, ihr könnt ein Fotoalbum aufbauen, ...

**Dann bis bald auf [www.brettspielnetz.de](http://www.brettspielnetz.de) ☺ !**



## Brettspiele spielen bei Brettspielnetz.de:

Bei Brettspielnetz.de kannst du viele **klassische und moderne** Brettspiele gegen andere spielen. Du und dein Gegner müssen dabei **nicht die ganze Zeit online sein**, da alle Partien auf dem Server Zug um Zug gespeichert werden. Du kannst Freunde zu **neuen Spielen herausfordern** oder **in den offenen Spielen schauen**, ob jemand mit einem Spieleangebot auf dich wartet. Natürlich kannst du auch selber **neue Partien anbieten**.

### Zur Zeit bieten wir folgende 2-Personen-Spiele:

Atoll, Backgammon, Dame, Dipole, Go, Go (9x9), Go-Moku, Halali, Halma, Holomino, Igel Ärgern, Käsekästchen, Kahuna, Kodeknacker, Lost Cities, Mühle, Minesweeper, Oware, Pick and Pack, Pico, Reveris, Rosenkönig, Rummy, Schach, Schiffe versenken, Sudoku, Ur, Vier gewinnt und das Würfelspiel. Demnächst kommt En Garde. Und die Auswahl wird ständig erweitert ☺.

### Was ist das Besondere an unserer Seite?

- Ihr spielt **gegen andere Menschen, die Spaß am Spielen haben** und nicht gegen den Computer (es gibt aber einige Trainingsprogramme...)
- Ihr könnt euch während der Spiele **mit euren Gegnern austauschen** oder auch **im Forum** über Strategien diskutieren.
- Es gibt kleine und große **Turniere**, wo ihr euch mit einer ganzen Gruppe anderer Spieler messen könnt. Und **Meisterschaften** für alle...
- Ihr erwerbt in jedem Spiel und in jeder Spieleart abhängig von euren Spielergebnissen eine **Bewertung**. Dies ermöglicht euch den Vergleich wie gut ihr seid oder wie viel Glück die anderen Mitspieler haben... ☺
- Neben neuen Spielen kommen bald auch **weitere Funktionen** hinzu: **Teams**, selbst organisierte Turniere...

### Wie funktioniert das nun?

Ihr **registriert** euch auf der Webseite [www.brettspielnetz.de](http://www.brettspielnetz.de) und könnt nach der Bestätigung sofort loslegen. Ihr habt jeden Tag **50 Züge** zur Verfügung und könnt bis zu **10 Partien** parallel spielen. Weiterhin dürft ihr euch zu den **Turnieren** anmelden und so weitere Spiele spielen. Wenn ihr **mehr spielen** wollt, könnt ihr für einen **geringen Kostenbeitrag VIP werden** und habt unbegrenzte Züge und mehr Spiele parallel, Analysetools helfen euch bei eurer Planung, ihr könnt ein Fotoalbum aufbauen, ...

**Dann bis bald auf [www.brettspielnetz.de](http://www.brettspielnetz.de) ☺ !**